

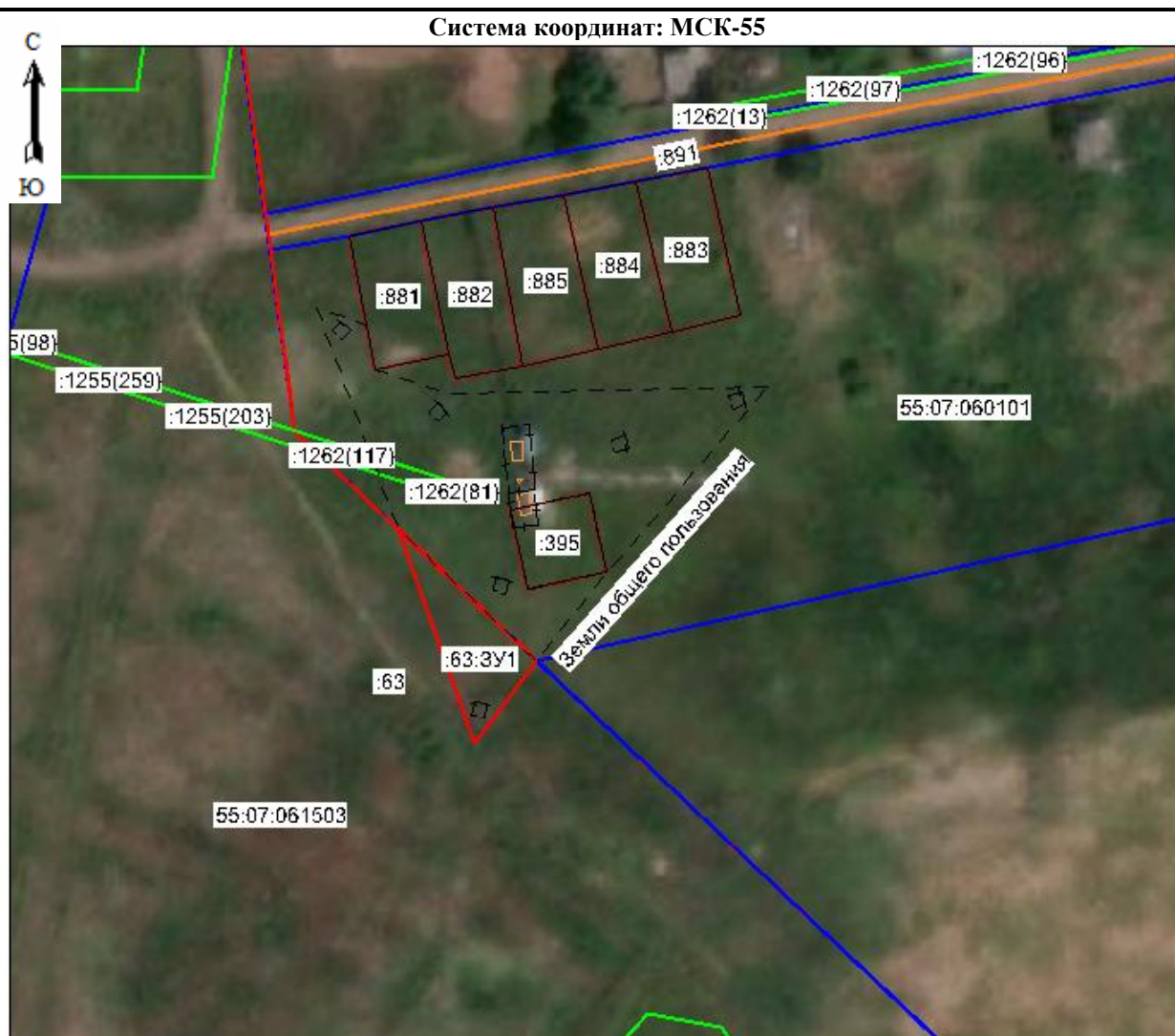
Утверждена

(наименование документа об утверждении, включая наименования органов государственной власти или органов местного самоуправления, принявших решение об утверждении схемы или подписавших соглашение о перераспределении земельных участков)

от _____ № _____

Схема расположения земельного участка или земельных участков
на кадастровом плане территории

Условный номер земельного участка = (указывается в случае, если предусматривается образование двух и более земельных участков)		
Площадь земельного участка <u>529</u> м ² (указывается проектная площадь образуемого земельного участка, вычисленная с использованием технологических и программных средств, в том числе размещенных на официальном сайте федерального органа исполнительной власти, уполномоченного Правительством Российской Федерации на осуществление государственного кадастрового учета, государственной регистрации прав, ведение Единого государственного реестра недвижимости и предоставление сведений, содержащихся в Едином государственном реестре недвижимости, в информационно-телекоммуникационной сети «Интернет» (далее - официальный сайт), с округлением до 1 квадратного метра. Указанное значение площади земельного участка может быть уточнено при проведении кадастровых работ не более чем на десять процентов)		
Обозначение характерных точек границ	Координаты, м (указываются в случае подготовки схемы расположения земельного участка с использованием технологических и программных средств, в том числе размещенных на официальном сайте. Значения координат, полученные с использованием указанных технологических и программных средств, указываются с округлением до 0,01 метра)	
	X	Y
1	2	3
1	445846.44	2242920.00
2	445815.85	2242952.33
3	445796.89	2242937.81
1	445846.44	2242920.00



:63:3У1	обозначение образуемого земельного участка
:217	обозначение существующего земельного участка
—	существующая часть границы, имеющиеся в ЕГРН сведения о которой достаточны для определения ее местоположения
—	вновь образованная часть границы, сведения о которой достаточны для определения ее местоположения
- - -	граница населенного пункта
—	граница кадастрового квартала, территориальных зон
—	граница зоны с особыми условиями использования территории
55.01.2.33	номер зоны с особыми условиями использования территории
55:07:061503	обозначение кадастрового квартала